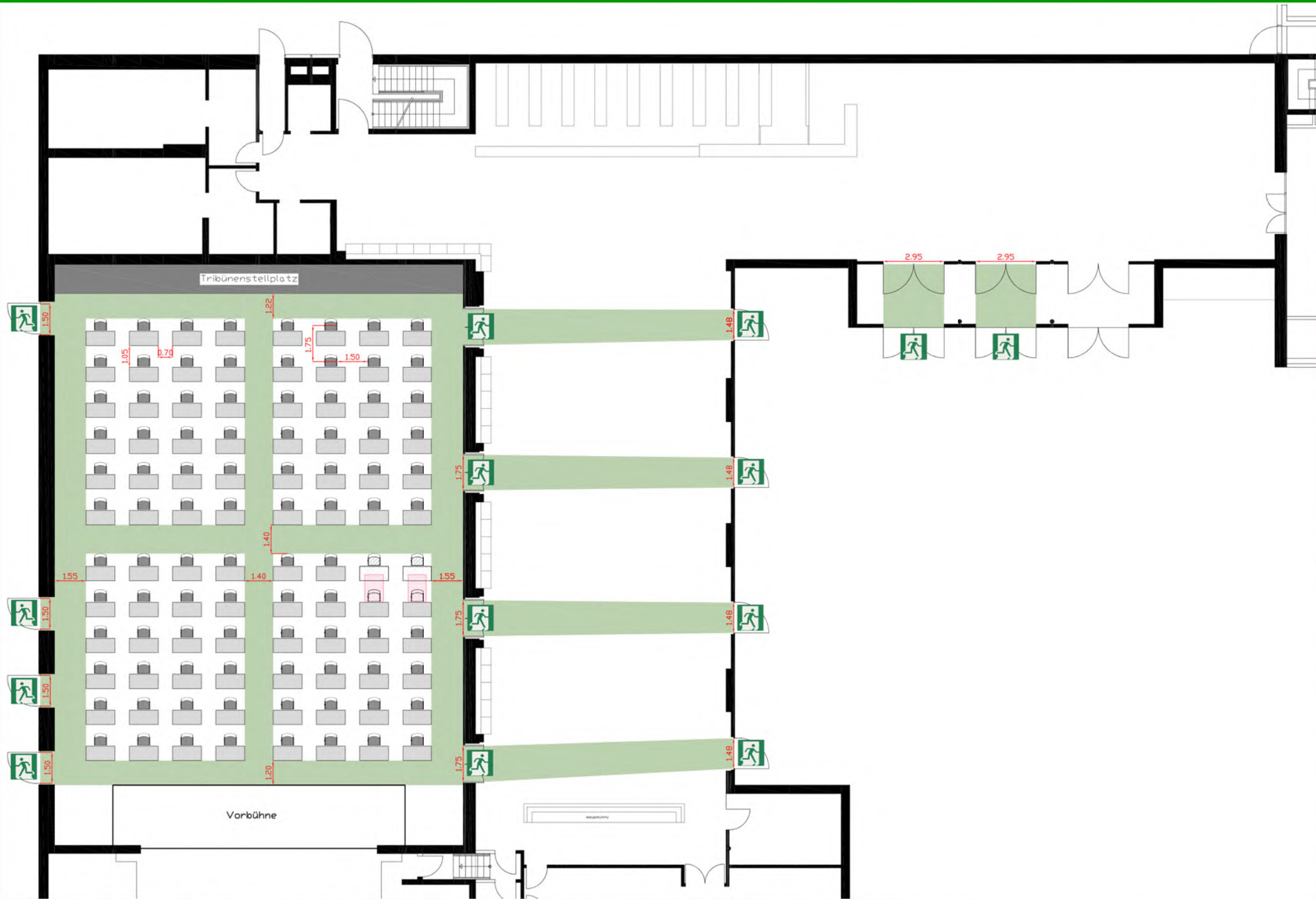


Bestuhlungs- und Rettungswegeplan



Übersichtsplan:



Verhalten im Brandfall

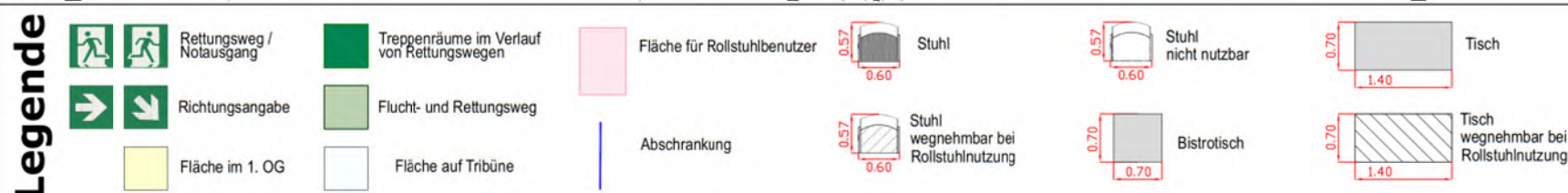
Ruhe bewahren

- 1. Brand melden**
 - Brandmelder betätigen oder Telefon: 112
 - WER meldet?
 - WAS ist passiert?
 - Wie viele sind betroffen/verletzt?
 - WO ist etwas passiert?
 - Warten auf Rückfragen!
- 2. In Sicherheit bringen**
 - Gefährdete Personen mitnehmen
 - Türen schließen
 - Gekennzeichneten Rettungswegen folgen
 - Aufzug nicht benutzen
 - Anweisungen beachten
- 3. Löschversuch unternehmen**
 - Feuerlöscher, Wandhydrant / Löschschlauch, Mittel und Geräte zur Brandbekämpfung benutzen

Verhalten bei Unfällen

Ruhe bewahren

- 1. Unfall melden**
 - Telefon: (Tel.-Nr. einfügen)
 - Wo geschah es?
 - WAS geschah?
 - Wie viele Verletzte?
 - Welche Art von Verletzungen?
 - Warten auf Rückfragen!
- 2. Erste Hilfe**
 - Absicherung des Unfallortes
 - Versorgung der Verletzten
 - Anweisungen beachten
- 3. Weitere Maßnahmen**
 - Rettungsdienste einweisen
 - Schaulustige entfernen



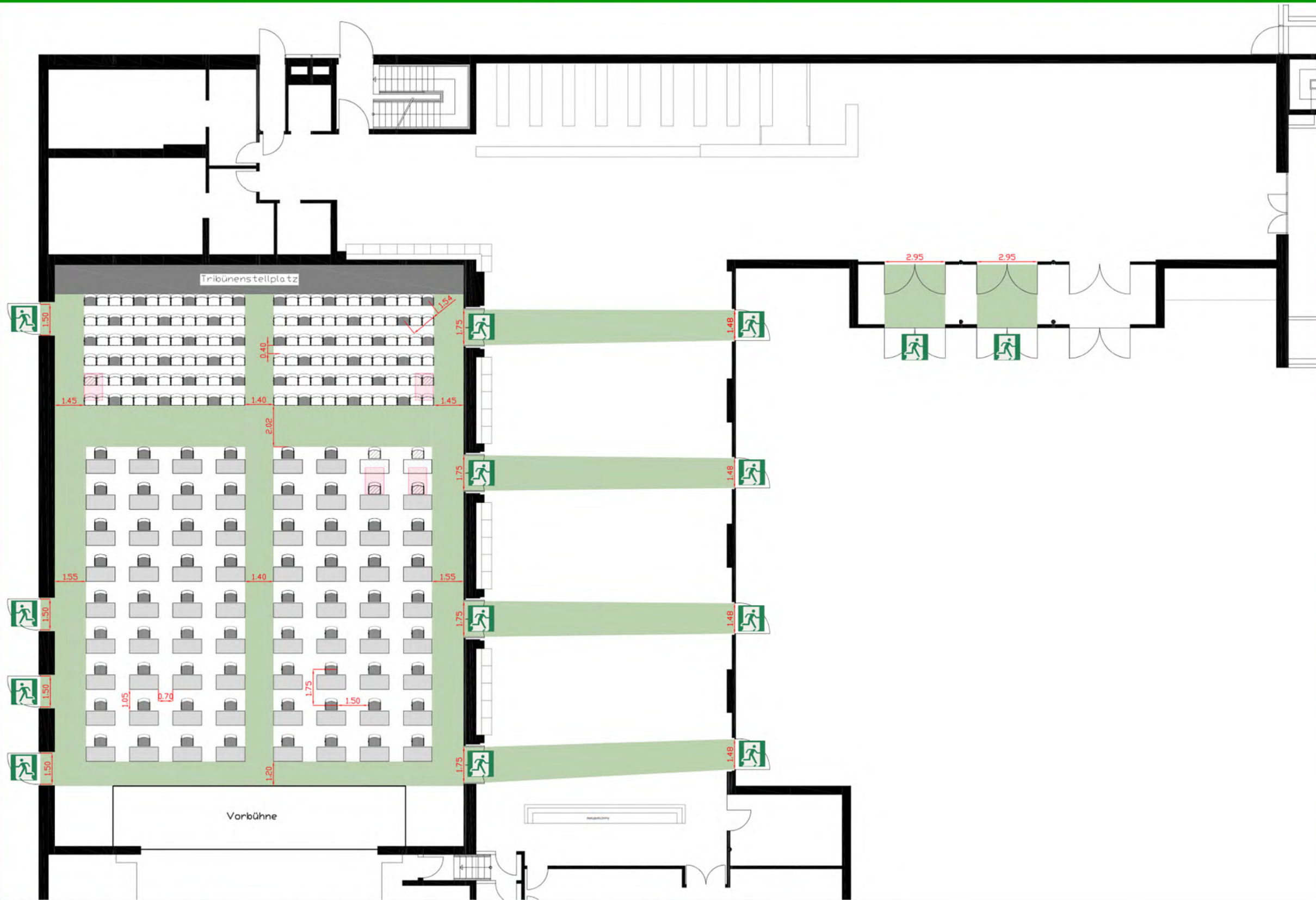
Objekt: Kulturquadrat Stadthalle Ahaus
Wüllener Str. 18, 48683 Ahaus

Sitzplätze (Tisch): 96 / 92+2
Sitzplätze (Reihe): 0
Plan-Nr: C001
Stand: 02.05.20

ERSTELLER:
Ralf Stroetmann
Messingweg 12
48282 Emsdetten



Bestuhlungs- und Rettungswegeplan



Übersichtsplan:



Verhalten im Brandfall

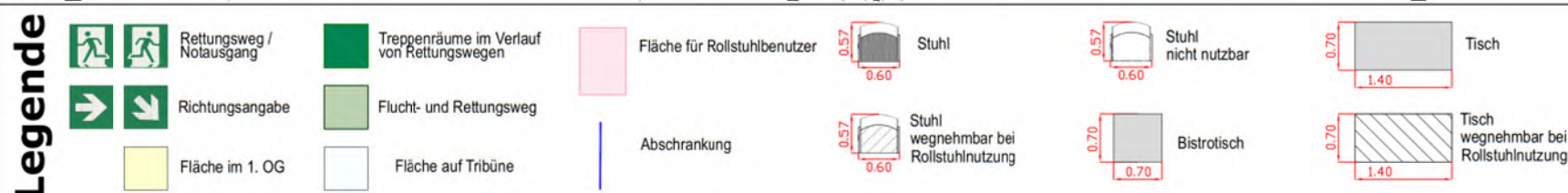
Ruhe bewahren

- 1. Brand melden**
 - Brandmelder betätigen oder Telefon: 112
 - WER meldet?
 - WAS ist passiert?
 - Wie viele sind betroffen/verletzt?
 - WO ist etwas passiert?
 - Warten auf Rückfragen!
- 2. In Sicherheit bringen**
 - Gefährdete Personen mitnehmen
 - Türen schließen
 - Gekennzeichneten Rettungswegen folgen
 - Aufzug nicht benutzen
 - Anweisungen beachten
- 3. Löschversuch unternehmen**
 - Feuerlöscher, Wandhydrant / Löschschlauch, Mittel und Geräte zur Brandbekämpfung benutzen

Verhalten bei Unfällen

Ruhe bewahren

- 1. Unfall melden**
 - Telefon: (Tel.-Nr. einfügen)
 - Wo geschah es?
 - WAS geschah?
 - Wie viele Verletzte?
 - Welche Art von Verletzungen?
 - Warten auf Rückfragen!
- 2. Erste Hilfe**
 - Absicherung des Unfallortes
 - Versorgung der Verletzten
 - Anweisungen beachten
- 3. Weitere Maßnahmen**
 - Rettungsdienste einweisen
 - Schaulustige entfernen



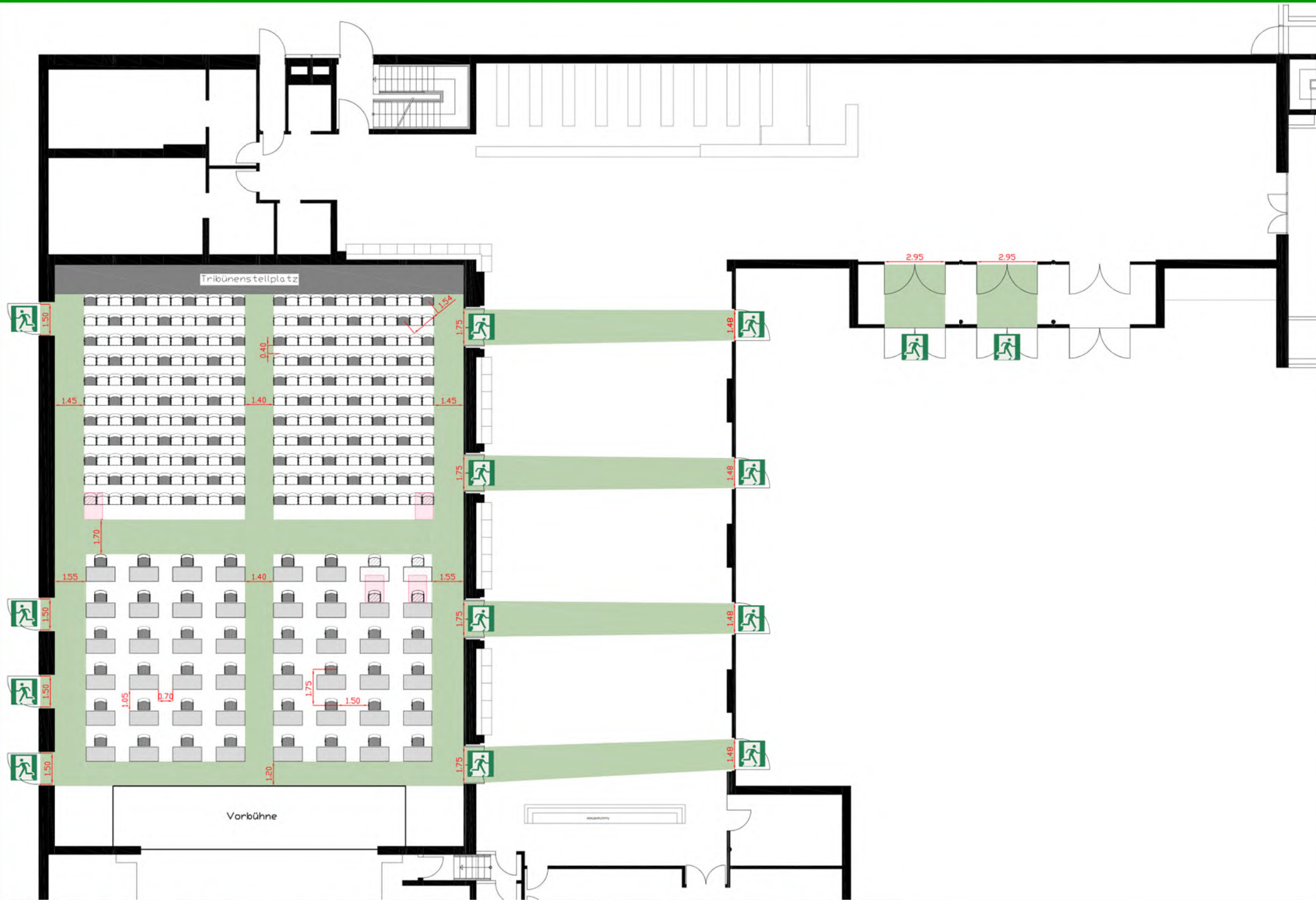
Objekt: Kulturquadrat Stadthalle Ahaus
Wüllener Str. 18, 48683 Ahaus

Sitzplätze (Tisch): 72 / 68+2
Sitzplätze (Reihe): 42 / 40+2

Plan-Nr: C002
Stand: 02.05.20
ERSTELLER:
Ralf Stroetmann
Messingweg 12
48282 Emsdetten



Bestuhlungs- und Rettungswegeplan



Übersichtsplan:



Verhalten im Brandfall

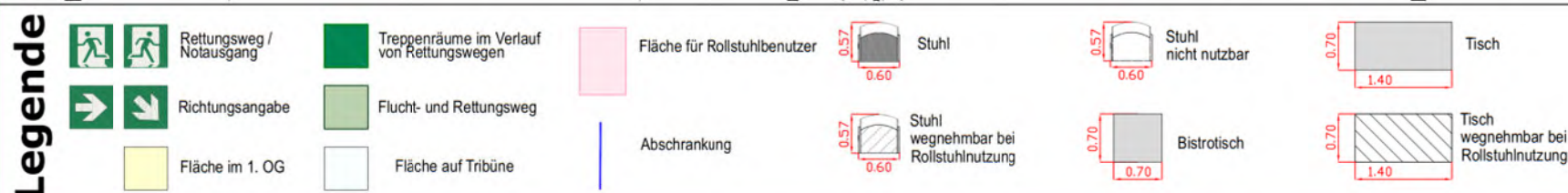
Ruhe bewahren

- 1. Brand melden**
 - Brandmelder betätigen oder Telefon: 112
 - WER meldet? WAS ist passiert? Wie viele sind betroffen/verletzt? WO ist etwas passiert? Warten auf Rückfragen!
- 2. In Sicherheit bringen**
 - Gefährdete Personen mitnehmen
 - Türen schließen
 - Gekennzeichneten Rettungswegen folgen
 - Aufzug nicht benutzen
 - Anweisungen beachten
- 3. Löschversuch unternehmen**
 - Feuerlöscher, Wandhydrant / Löschschlauch, Mittel und Geräte zur Brandbekämpfung benutzen

Verhalten bei Unfällen

Ruhe bewahren

- 1. Unfall melden**
 - Telefon: (Tel.-Nr. einfügen)
 - Wo geschah es? WAS geschah? Wie viele Verletzte? Welche Art von Verletzungen? Warten auf Rückfragen!
- 2. Erste Hilfe**
 - Absicherung des Unfallortes
 - Versorgung der Verletzten
 - Anweisungen beachten
- 3. Weitere Maßnahmen**
 - Rettungsdienste einweisen
 - Schaulustige entfernen



Objekt: Kulturquadrat Stadthalle Ahaus
Wüllener Str. 18, 48683 Ahaus

Sitzplätze (Tisch): 48 / 44+2
Sitzplätze (Reihe): 78 / 76+2

ERSTELLER:
Ralf Stroetmann
Messingweg 12
48282 Emsdetten

